

DESIREE TL1 SMALL


REV 2013/03/25


AVVERTENZE


-Prima di procedere con l'installazione dell'apparecchio e comunque prima di ogni operazione di manutenzione togliere la tensione di rete.

WARNING

-Always unplug the appliance from the power socket before beginning installation or any sort of maintenance work.


 Sicurezza elettrica garantita dall'isolamento principale e da un doppio isolamento o da un isolamento rinforzato. Non deve essere messa a terra.

 La Marcatura "CE" è stata richiesta dalla Comunità Europea con la direttiva 93/68 (ampliamento della direttiva 73/23) per confermare con una marcatura riconosciuta in tutta Europa, che le lampade sono state sottoposte alle prove di sicurezza elettrica richieste dalle norme Europee EN 60 598-1, corrispondenti alle norme Italiane CEI 34-21, norme per la sicurezza elettrica a cui fanno riferimento tutti gli istituti, compreso l'IMQ

 Questo prodotto deve essere smaltito in modo differenziato dai rifiuti urbani.

Grado di protezione

Stabilisce un sistema per la classificazione degli apparecchi elettrici in base al grado di protezione fornito dagli involucri degli stessi. I simboli utilizzati per indicare questo grado di protezione sono costituiti dalle lettere "IP" seguite da due cifre caratteristiche:

 - la prima cifra indica la protezione contro la penetrazione dei corpi solidi e della polvere  
- la seconda cifra indica la protezione contro la penetrazione dei liquidi

ISTRUZIONI DI MONTAGGIO  
ASSEMBLY INSTRUCTIONS

**IDEAL LUX**<sup>®</sup>

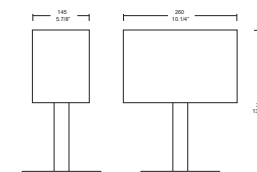
DESIREE TL1 SMALL

Tavolo

*Si prega di conservare le seguenti istruzioni.  
Please keep the following instructions.*

**DATI TECNICI**

1 x MAX 40W  
E14 230V 50Hz



IP 20

**IDEAL LUX s.r.l.**

Via Taglio Destro 32  
30035 Mirano (VE) Italy  
p.i. / c.f. 02420040277

**IDEAL LUX Web**

www.ideal-lux.com  
info@ideal-lux.com

**IDEAL LUX Office**

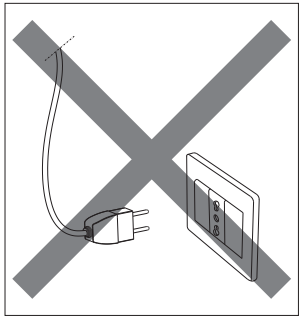
Tel. +39 041 5790500  
Fax +39 041 5700085

**IDEAL LUX Showroom**

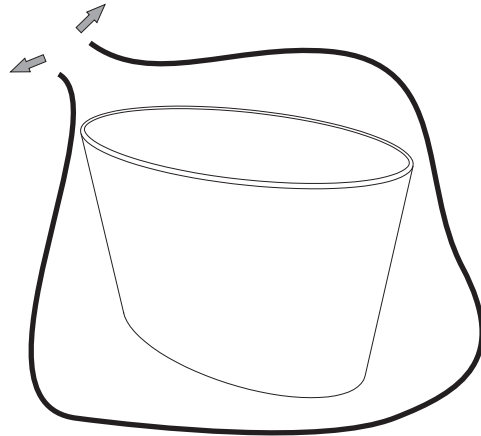
Tel. +39 041 5790501  
Aperto dal Lunedì al Sabato

ESEGUIRE LE OPERAZIONI DI MONTAGGIO, SEGUENDO L'ORDINE NUMERICO PROGRESSIVO.  
FOLLOW THE ASSEMBLY INSTRUCTIONS BY READING THE NUMERICAL PROGRESSION

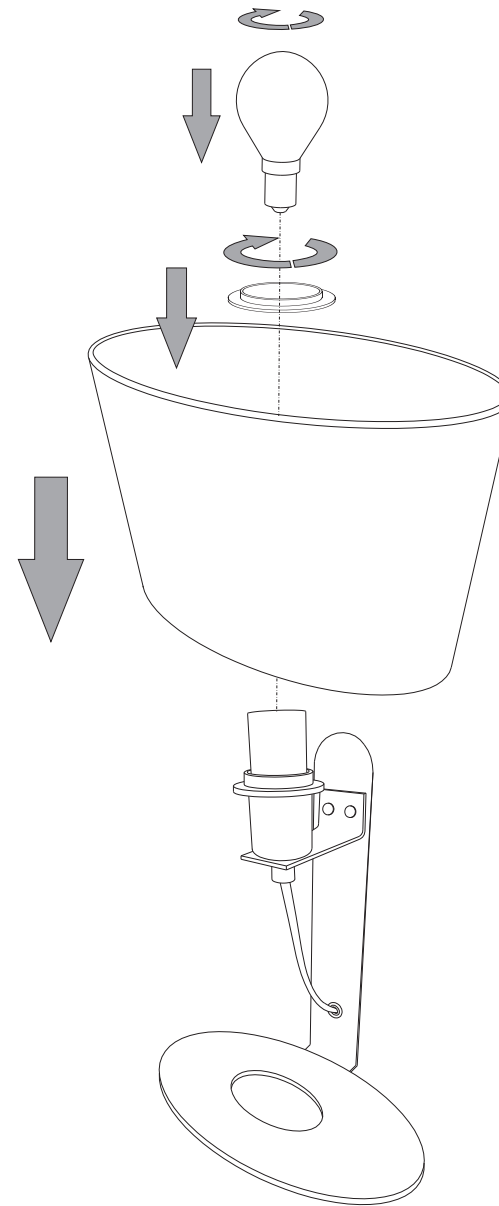
1



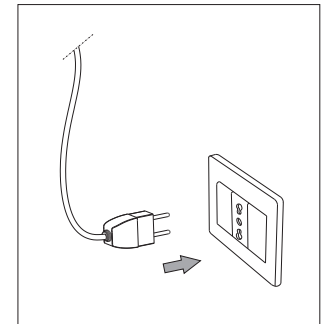
2



3



4



La sicurezza di questo apparecchio è garantita solo con l'uso appropriato di queste istruzioni pertanto è necessario conservarle.  
The safety and reliability are guaranteed only when installation instructions are properly followed. Please retain this instruction sheet for future reference.