

# FLUT SP1 BIG

REV 2011/11/30

## AVVERTENZE

- Prima di eseguire il cablaggio, innestare il conduttore di terra alla staffa di fissaggio.
- Prima di procedere con l'installazione dell'apparecchio e comunque prima di ogni operazione di manutenzione togliere la tensione di rete.
- Inserire le apposite calze termoresistenti in dotazione sui conduttori di rete.

## WARNING

- Before starting the wiring, joint the earth wire to the fixing bracket.
- Always unplug the appliance from the power socket before beginning installation or any sort of maintenance work.
- Fit the supplied heat resistant braiding to the power wires.

Classe I Apparecchio di classe I (la sicurezza viene garantita con la messa a terra).



La Marcatura "CE" è stata richiesta dalla Comunità Europea con la direttiva 93/68 (ampliamento della direttiva 73/23) per confermare con una marcatura riconosciuta in tutta Europa, che le lampade sono state sottoposte alle prove di sicurezza elettrica richieste dalle norme Europee EN 60 598-1, corrispondenti alle norme Italiane CEI 34-21, norme per la sicurezza elettrica a cui fanno riferimento tutti gli istituti, compreso l'IMQ



Questo prodotto deve essere smaltito in modo differenziato dai rifiuti urbani.

### Grado di protezione

Stabilisce un sistema per la classificazione degli apparecchi elettrici in base al grado di protezione fornito dagli involucri degli stessi. I simboli utilizzati per indicare questo grado di protezione sono costituiti dalle lettere "IP" seguite da due cifre caratteristiche:

IP 20

- la prima cifra indica la protezione contro la penetrazione dei corpi solidi e della polvere
- la seconda cifra indica la protezione contro la penetrazione dei liquidi

### IDEAL LUX s.r.l.

Via Taglio Destro 32  
30035 Mirano (VE) Italy  
p.i. / c.f. 02420040277

### IDEAL LUX Web

www.ideal-lux.com  
info@ideal-lux.com

### IDEAL LUX Office

Tel. +39 041 5790500  
Fax +39 041 5700085

### IDEAL LUX Showroom

Tel. +39 041 5790501  
Aperto dal Lunedì al Sabato

## ISTRUZIONI DI MONTAGGIO ASSEMBLY INSTRUCTIONS

# IDEAL LUX®

## FLUT SP1 BIG Sospensione

*Si prega di conservare le seguenti istruzioni.  
Please keep the following instructions.*

### DATI TECNICI

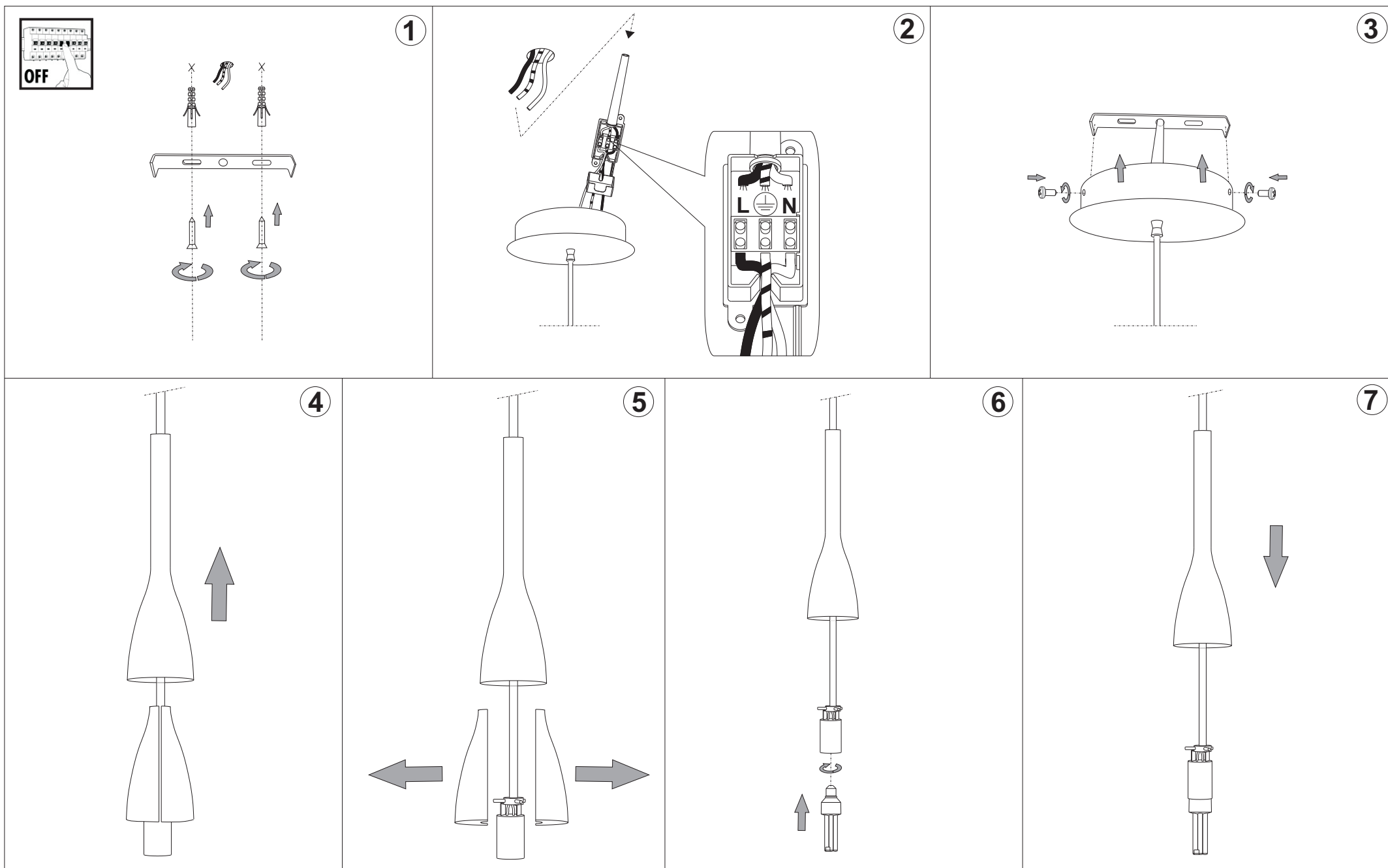
1 x MAX 60W  
E27 230V 50Hz



Classe I **CE** **IP 20**



**ESEGUIRE LE OPERAZIONI DI MONTAGGIO, SEGUENDO L'ORDINE NUMERICO PROGRESSIVO.**  
**FOLLOW THE ASSEMBLY INSTRUCTIONS BY READING THE NUMERICAL PROGRESSION**



La sicurezza di questo apparecchio è garantita solo con l'uso appropriato di queste istruzioni pertanto è necessario conservarle.  
The safety and reliability are guaranteed only when installation instructions are properly followed. Please retain this instruction sheet for future reference.